

tantulus xhp indoor



pureWhite




TECHNISCHES DATENBLATT

tantulus xhp indoor

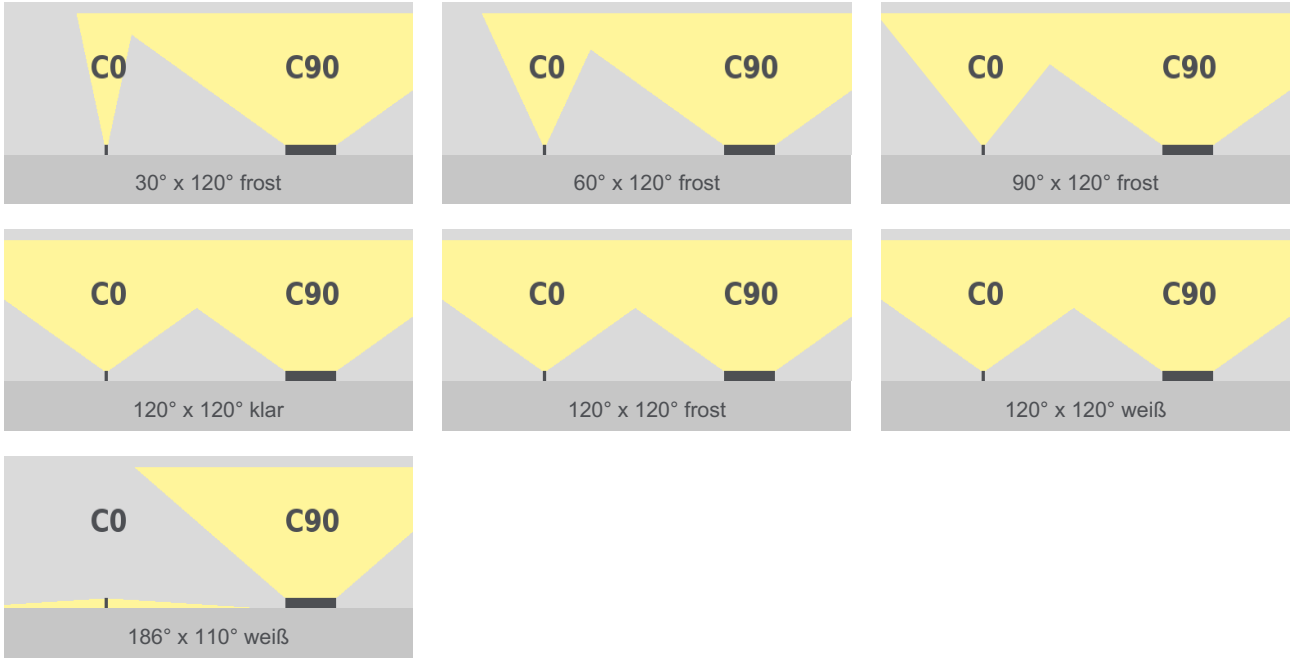
pureWhite

Technische Daten

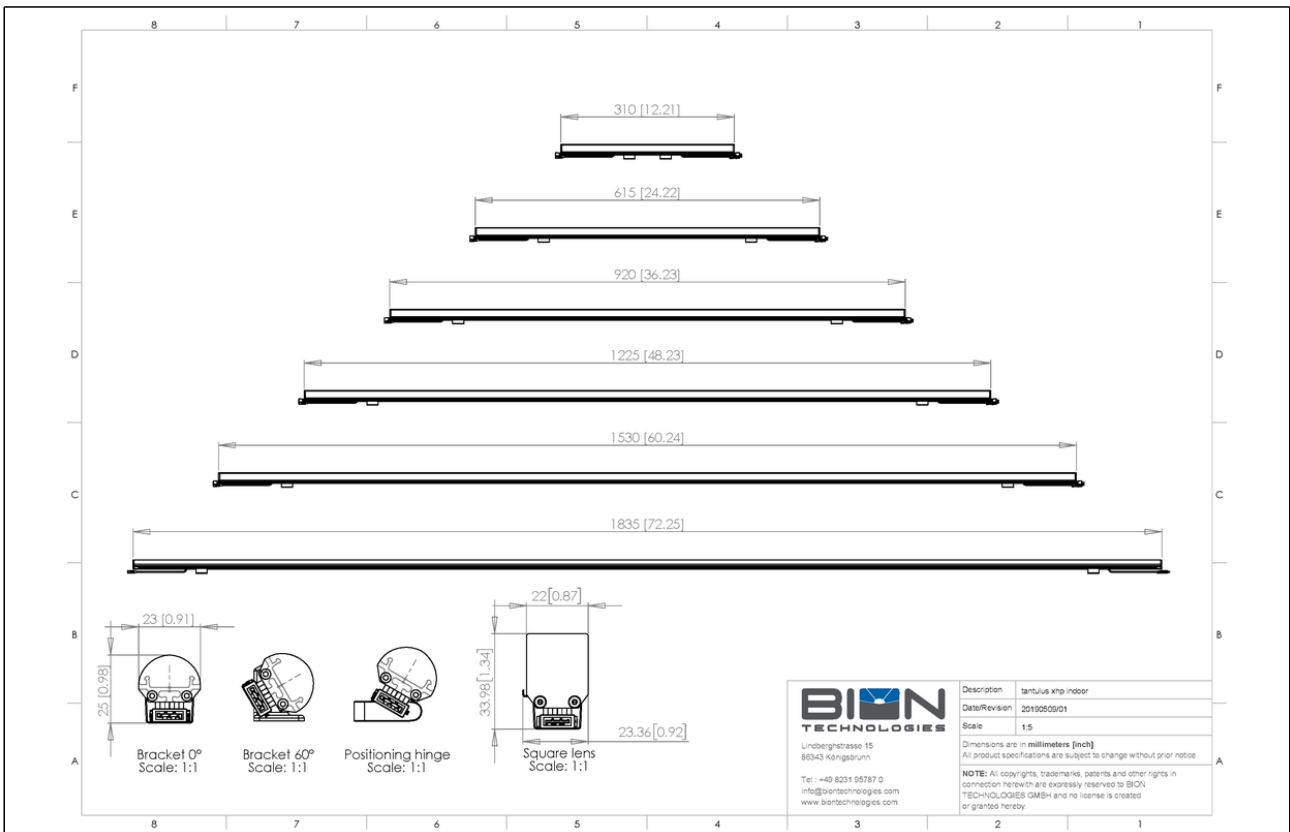
Abmessungen	23 mm x 19 mm [B x H] 0.91 in x 0.75 in [B x H]
Leuchtenlängen	310 mm, 615 mm, 920 mm, 1225 mm, 1530 mm, 1835 mm 12.21 in, 24.22 in, 36.23 in, 48.23 in, 60.24 in, 72.25 in
Leuchtentyp	 pureWhite
Farbtemperaturen pureWhite	2000 K, 2200 K, 2500 K, 2700 K, 3000 K, 3500 K, 4000 K, 4500 K, 6500 K * Projektbezogene Farbtemperaturen für pureWhite möglich
Abstrahlwinkel	30° x 120°, 60° x 120°, 90° x 120°, 120°, 120° 120°, 186° x 110°
Lichtstrom	310 mm (12.21 in): 820 lm 615 mm (24.22 in): 1640 lm 920 mm (36.23 in): 2460 lm 1225 mm (48.23 in): 3280 lm 1530 mm (60.24 in): 4100 lm 1835 mm (72.25 in): 4920 lm
Lichtquelle	310 mm (12.21 in): 20 LEDs 615 mm (24.22 in): 40 LEDs 920 mm (36.23 in): 60 LEDs 1225 mm (48.23 in): 80 LEDs 1530 mm (60.24 in): 100 LEDs 1835 mm (72.25 in): 120 LEDs
Farbwiedergabeindex	R _a >= 80
R9	20
LED-Binning	
MacAdam-Ellipsen Binning	2
Dimmung	extern

Eingangsspannung	Netzteil: extern 36 VDC												
Wirkleistungsaufnahme	<table> <tr> <td>310 mm (12.21 in):</td> <td>Max. 6.5 W</td> </tr> <tr> <td>615 mm (24.22 in):</td> <td>Max. 13 W</td> </tr> <tr> <td>920 mm (36.23 in):</td> <td>Max. 19.5 W</td> </tr> <tr> <td>1225 mm (48.23 in):</td> <td>Max. 26 W</td> </tr> <tr> <td>1530 mm (60.24 in):</td> <td>Max. 32.5 W</td> </tr> <tr> <td>1835 mm (72.25 in):</td> <td>Max. 39 W</td> </tr> </table>	310 mm (12.21 in):	Max. 6.5 W	615 mm (24.22 in):	Max. 13 W	920 mm (36.23 in):	Max. 19.5 W	1225 mm (48.23 in):	Max. 26 W	1530 mm (60.24 in):	Max. 32.5 W	1835 mm (72.25 in):	Max. 39 W
310 mm (12.21 in):	Max. 6.5 W												
615 mm (24.22 in):	Max. 13 W												
920 mm (36.23 in):	Max. 19.5 W												
1225 mm (48.23 in):	Max. 26 W												
1530 mm (60.24 in):	Max. 32.5 W												
1835 mm (72.25 in):	Max. 39 W												
Schutzklasse	II												
Lagertemperatur	-20 °C / +40 °C -4 °F / +104 °F												
Betriebstemperatur	-20 °C / +40 °C -4 °F / +104 °F												
Einschalttemperatur	-20 °C / +40 °C -4 °F / +104 °F												
Lebensdauer [L70]	65'000 h @ 25 °C (77 °F) 40'000 h @ 50 °C (122 °F)												
LED-Klasse	Klasse 2 LED Produkt												
Gehäuse	Aluminium												
Gehäusefarbe(n)	 <p>Aluminium natur eloxiert (Standard)</p>												
Linse	<p>Material: PMMA Transluzenzgrad:</p> <table> <tr> <td>klar</td> <td>90%</td> </tr> <tr> <td>frost</td> <td>87%</td> </tr> <tr> <td>weiß</td> <td>70%</td> </tr> </table>	klar	90%	frost	87%	weiß	70%						
klar	90%												
frost	87%												
weiß	70%												
Gewicht	<table> <tr> <td>325 mm (12.80 in):</td> <td>0,11 kg (0.24 lbs)</td> </tr> <tr> <td>630 mm (24.80 in):</td> <td>0,22 kg (0.49 lbs)</td> </tr> <tr> <td>953 mm (37.52 in):</td> <td>0,33 kg (0.73 lbs)</td> </tr> <tr> <td>1240 mm (48.82 in):</td> <td>0,44 kg (0.97 lbs)</td> </tr> <tr> <td>1545 mm (60.83 in):</td> <td>0,55 kg (1.21 lbs)</td> </tr> <tr> <td>1850 mm (72.83 in):</td> <td>0,66 kg (1.46 lbs)</td> </tr> </table>	325 mm (12.80 in):	0,11 kg (0.24 lbs)	630 mm (24.80 in):	0,22 kg (0.49 lbs)	953 mm (37.52 in):	0,33 kg (0.73 lbs)	1240 mm (48.82 in):	0,44 kg (0.97 lbs)	1545 mm (60.83 in):	0,55 kg (1.21 lbs)	1850 mm (72.83 in):	0,66 kg (1.46 lbs)
325 mm (12.80 in):	0,11 kg (0.24 lbs)												
630 mm (24.80 in):	0,22 kg (0.49 lbs)												
953 mm (37.52 in):	0,33 kg (0.73 lbs)												
1240 mm (48.82 in):	0,44 kg (0.97 lbs)												
1545 mm (60.83 in):	0,55 kg (1.21 lbs)												
1850 mm (72.83 in):	0,66 kg (1.46 lbs)												
Schutzart	IP20												
Umgebung	 <p>indoor</p>												
Zulassungen													

Abstrahlwinkel



Technische Zeichnung



Projekt	Leuchten#	Datum
		Firma



Bestellinformationen

Wählen Sie Ihre Wunschkonfiguration aus und schreiben Sie dann die Kodierung in das entsprechende Feld, um somit die Produktnummer zu erstellen.

TAN-IN-XHP- _____ - _____ - _____ - Y01

TYP -
LICHTFARBE

LEUCHTENLÄNGE

ABSTRAHLUNG

BEFESTIGUNGS-
OPTION

TYP - LICHTFARBE	
PW20	pureWhite - 2000 K
PW22	pureWhite - 2200 K
PW25	pureWhite - 2500 K
PW27	pureWhite - 2700 K
PW30	pureWhite - 3000 K
PW35	pureWhite - 3500 K
PW40	pureWhite - 4000 K
PW45	pureWhite - 4500 K
PW65	pureWhite - 6500 K

ABSTRAHLUNG	
30X120(F)	30° x 120° frost
60X120(F)	60° x 120° frost
90X120(F)	90° x 120° frost
120X120(C)	120° x 120° klar
120X120(F)	120° x 120° frost
120X120(W)	120° x 120° weiß
SQR(W)	186° x 110° weiß

BEFESTIGUNGSOPTION	
K0	Halteklammerset 0°
K15	Halteklammerset 15°
K30	Halteklammerset 30°
K45	Halteklammerset 45°
K60	Halteklammerset 60°
KADJ	Friktionsscharnier
Feste Winkel: Klammeranzahl: 2 <= 1225 mm (48.23 in) > 3 HKadj: Klammeranzahl: 2 für alle Längen	

LEUCHTENLÄNGE	
310	310 mm / 12.2 in
615	615 mm / 24.21 in
920	920 mm / 36.22 in
1225	1225 mm / 48.23 in
1530	1530 mm / 60.24 in
1835	1835 mm / 72.24 in

* Projektbezogene Optionen sind verfügbar - Bitte kontaktieren Sie Ihren Ansprechpartner für weitere Informationen.



Lindberghstrasse 15
86343 Koenigsbrunn
Tel: +49 (0)8231/95787-0
Fax: +49 (0)8231/95787-29
www.biontechnologies.com
info@biontechnologies.com

YouTube: <http://www.youtube.com/user/BIONTECHNOLOGIES>

© 2023, BION TECHNOLOGIS GMBH
All rights reserved / Subject to change / Specifications may change without notice